



PALUPERA VALLAVOLIKOGU

EELNÕU

Palupera valla teeregistri täiendamine ja muutmine Palupera Vallavolikogu 4.02.2011. a määrus nr

Määrus kehtestatakse teeseaduse §5¹ ja §5³ lõike 1 ja RMK Valgamaa metskonna 19.01.2011 taotluse nr 3-1.1/14 alusel.

§1 Lisada Palupera valla teeregistrisse Neeruti külas metskonna tee nimetusega **Otepää vahtkonna tee**, reg. nr **5820083**, pikkusega **2900m** ja laiuseks määrata **5m**. (Lisa 1 - Otepää vahtkonna tee asendiplaan katastriplaanil).

§2 Muuta Miti külas tee nr 5820059, pikkusega 1790m, nimetusega Miti-Matsi pikkust, laiust ja nimetust alljärgnevalt – Tee saab alguse 71 Rõngu – Otepää – Kanepi teelt, tee number on **5820059**, üldpikkus **3434m** ja nimetada **Miti – Roopjärve teeks**. Tee laiuseks on **12m** (tee pikkusel 0 – 770m) ja tee laiuseks on **5m** (tee pikkusel 770m – 3434m). (Lisa 2 – Miti-Roopjärve tee asendiplaan katastrikaartil).

§3 Määrus jõustub 07.02.2011.a.

Vambola Sipelgas
Volikogu esimees

Lisa 1 – Otepää vahtkonna tee



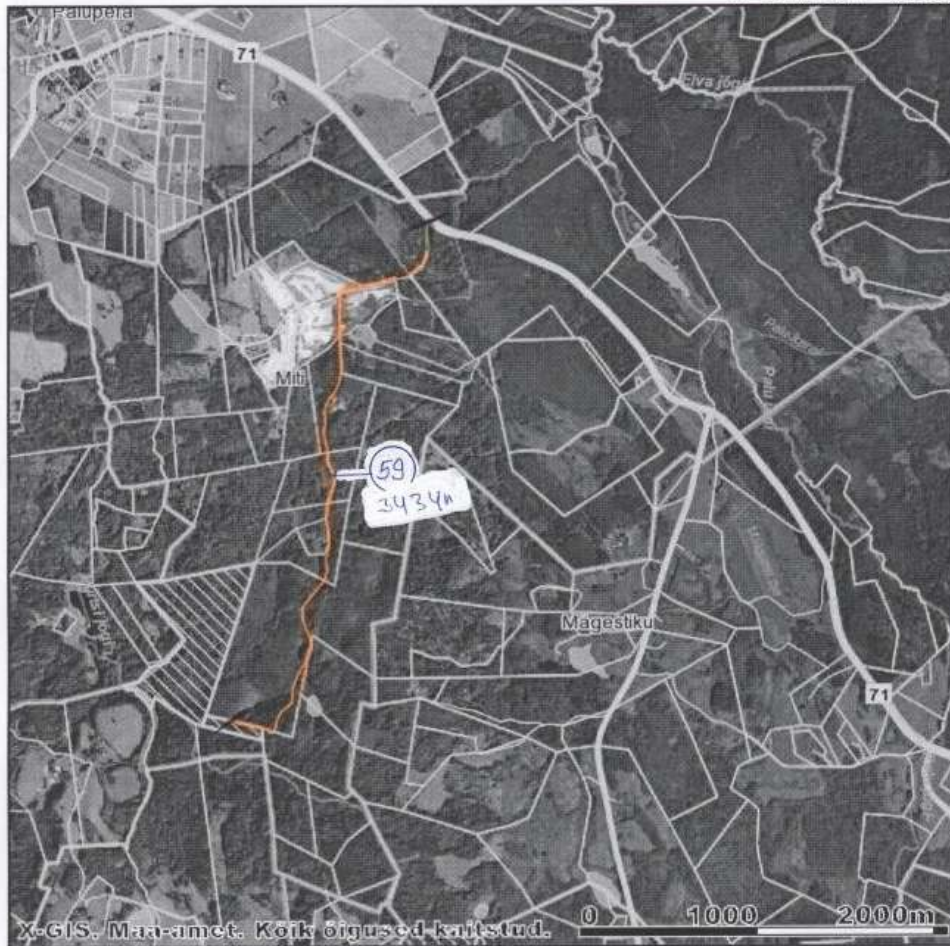
— Otepää vahtkonna tee

— valla teed 5820015 ja 5820016

LISA 2

Mitteametlik väljavõte.

X = 6444355, Y = 642559



X = 6439018, Y = 637222

M 1:31370

Kaardiserveris olev info ja sellest tehtud väljavõtted on informatiivsed ega ei ole ametlikud. Väljavõtete kasutamisel peab ära märkima nende päritolu.

- ▲ Registreeritud KÜ
- LÜ/piirnettepanekud
- LÜ/piinettepanek
- ▨ toimikuga seotud LÜ
- ▨ aeguv LÜ