

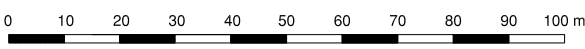
Sillakese  
58202:003:0242  
pindala 2,3 ha  
100% M

Väike-Sillakese  
58202:003:0360

Sillakese  
58202:003:0241

- TINGMÄRGID**
- planeeritava ala piir
  - olemasolev krundipiir
  - planeeritav krundipiir
  - tee kaitsevöönd (50 m)
  - olemasolev hoone
  - kõrghaljastatud alad
  - planeeritav hoonestusõigusega ala
  - planeeritav atraktsioonide ala
  - põhimõtteline planeeritava jalgraja asukoht
  - planeeritav veetoru
  - planeeritav kõrgepingekaabel (10 kV)
  - planeeritav madalpingekaabel (0,4 kV)
  - planeeritav valgustuskaabel valgustiga
  - olemasolev lehtpuu / okaspuu / põõsas
  - planeeritav lehtpuu / okaspuu / põõsas
  - planeeritav purre (suurus ja asukoht on ligikaudsed)
  - planeeritava hoone võimalik asukoht hoonestusõigusega alal
  - planeeritavad parkimiskohad
  - võimalik püstkoja asukoht
  - planeeritav elektrilajaam
  - planeeritav elektri liitumiskilp
  - planeeritav puurkaev koos hoolduskujaga (10 m)

Märkused:  
 1. Kaardil alusplaaniks on Kobras AS-i poolt (Iltseni 170 MA, 17.12.2003) oktoobris 2010 teostatud geodeetiline mõõdistus 183 nr V 125.  
 2. Planeeritava hoonestusõigusega alal näidatud hooned on illustreerivad ning nende mõõdud ja pindalad on soovituslikud.  
 3. Jalgrajad ja valgustite asukohad on antud orienteeruvalt ja täpsustatakse vastavate projektidega.



**NB! TÕÕVERSIOON SEISUGA 15.11.2010!**

**KOBRAS**  
 Kobras AS Teguri 37b www.kobras.ee  
 tel. 7300 310 Tartu 50107 kobras@kobras.ee  
 Planeerija Reet Lehtla  
 Kontrollisid Mihkel Lember  
 Teeko Nlgola

Töö tellija		OÜ TORULILL			
Töö nimetus		SILLAKESE KINNISTU NR 76340 KATASTRILÜKSUSE NR 58202:003:0241 DETAILPLANEERING			
Kaardi nimetus		PLANEERINGU ESKIISLAHENDUS			
Kuupäev	Kaart	Kaarte	Mõõtkava	Töö nr	Lk
15.11.2010	...	...	1:1000	V 125	...