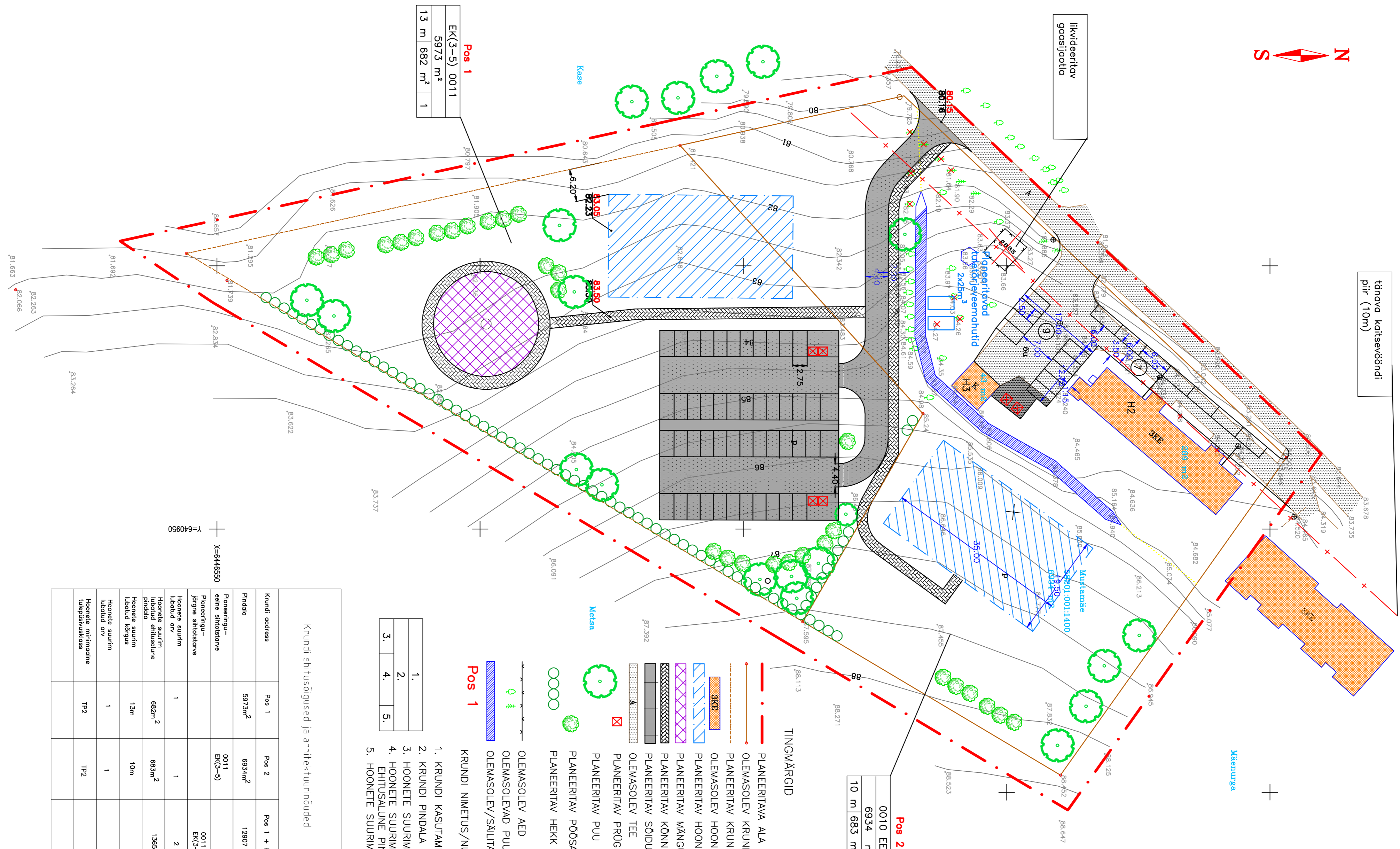




tänava kaitsvööndi piir (10m)



Pos 1	EK(3-5) 0011
	5973 m ²
	13 m 682 m ² 1

Pos 2	0010 EE
	6934 m ²
	10 m 683 m ² 1

- TINGMÄRGID**
- PLANEERITAVA ALA PIIR
 - OLEMASOLEV ALA PIIR
 - OLEMASOLEV KRUNDIPIIR
 - PLANEERITAV KRUNDIPIIR
 - OLEMASOLEV HOONE
 - PLANEERITAV HOONESTUSALA
 - PLANEERITAV MÄNGUPLATS
 - PLANEERITAV KÖNNITEE
 - PLANEERITAV SÕIDUTEE/PARKLA
 - OLEMASOLEV TEE
 - PLANEERITAV PRÜGIKAST
 - PLANEERITAV PUU
 - PLANEERITAV POOSAS
 - PLANEERITAV HEKK
 - OLEMASOLEV AED
 - OLEMASOLEVAD PUUD
 - OLEMASOLEV/SÄILTITAV KRAAV
- Pos 1**
- KRUNDI NIMETUS/NUMBER
1. KRUNDI KASUTAMISE SIHTOTSTARVE %
 2. KRUNDI PINDALA
 3. HOONETE SUURIM LUBATUD KÕRGUS
 4. HOONETE SUURIM LUBATUD EHTUSALUNE PINDALA
 5. HOONETE SUURIM LUBATUD ARV

Krundi ehitusõigused ja arhitektuurinõuded

Krundi address	Pos 1	Pos 2	Pos 1 + Pos 2
Pindala	5973m ²	6934m ²	12907 m ²
Pioneeringu- eeline sihtlostarve		0011 EK(3-5)	0011 EK(3-5)
Pioneeringu- järgne sihtlostarve			
Hoonete suurim lubatud arv	1	1	2
Hoonete suurim lubatud ehitusala pindala	682m ²	683m ²	1365m ²
Hoonete suurim lubatud kõrgus	13m	10m	
Hoonete suurim lubatud arv	1	1	
Hoonete minimaalne tulepüskusklass	TP2	TP2	

Märkused:
Geodeetilise alusena on kasutatud OÜ Merilo Grupp
tööd nr 550, mõeldisatud 12.05.2009. a.
Plaan on mõeldisatud L-EST 97 süsteemis.
Kõrgused Balli süsteemis.

Marksi Projekt		MIR EP10471485 _0001	Joonite: Mustanõmme kinnistu nr 18761/40 ja kõrvuti oleva vaba maa-aeda detailiplaaneeringu PÕHJPLAAN	DP-2 T-026-07 M 1:500 Staadium DP Sept. 2009
Pioneerija	T.Hõlgnn		Address: Hellenurme küla, Palupera vald Volga maakond OÜ VEVASI	
Vastutav arh.	A. Roid		Taelli:	
Büroo juhataja	A. Rohi			