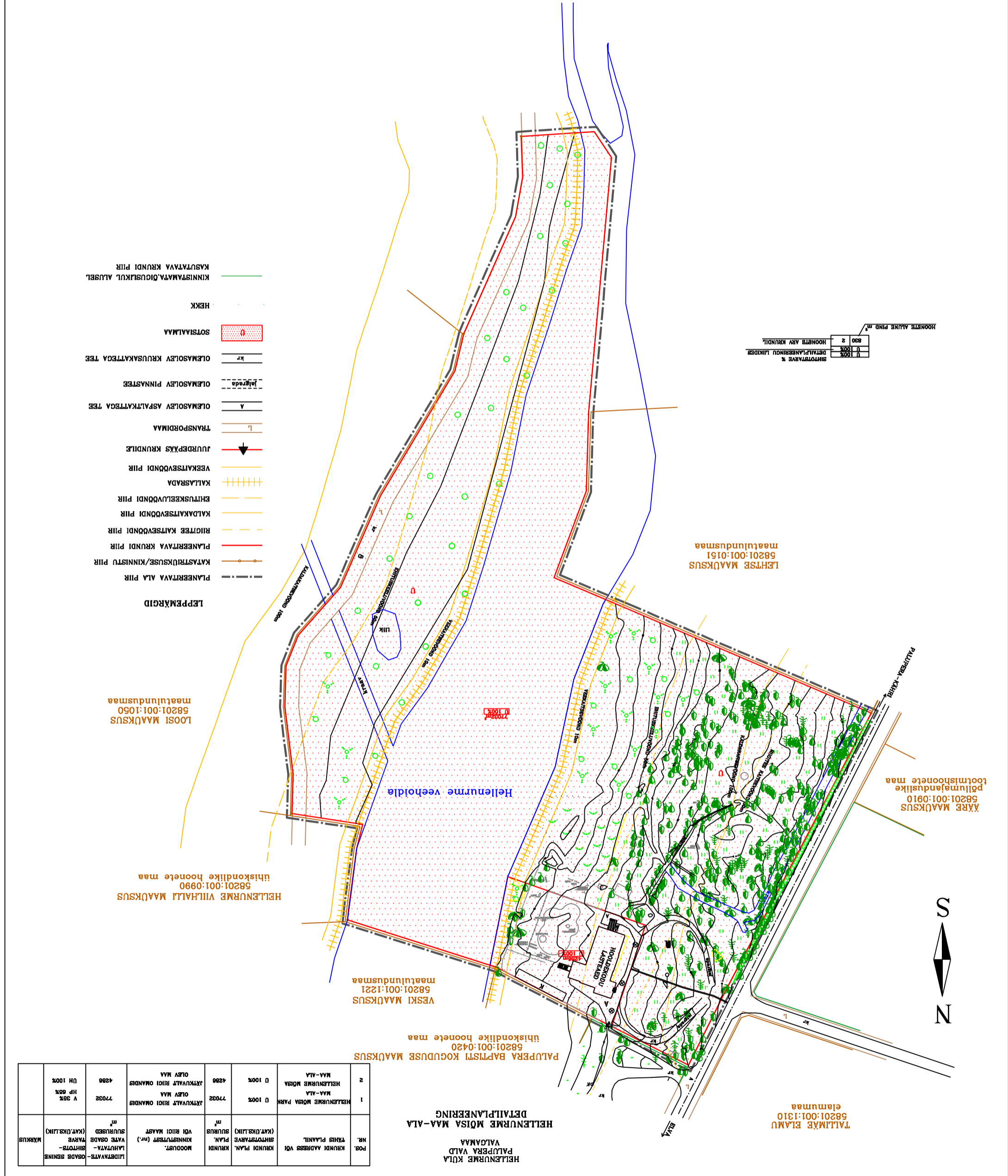


TÖÖ NUMBER: 506		ADDRESS: HELLENURME KÜLA, PALUPERA VALD	
MERILO GRUPP OÜ		OBJEKT: HELLENURME MÕISA MAA-ALA DETAILPLANEERING	
TEOSTAJA: MAREK MERILO		JOOINIS: PÕHIOONIS	
KUPÄEV: OKTOBER 2004		1:2000	
LEHT	LEHT	LEHT	LEHT
2	DP	STADIUM	LEHT

MÄRKUSED:

- AUSPLAN ON HÕHDISTATUD MERILO GRUPP OÜ POOLT, TÖÖ NR.504, OKTOBER 2004.A
- KOORDINAADID ON L-SRT SÜSTEEMIS, KÕRUSED BALTI SÜSTEEMIS.
- RIIGITEE KAITSEVÕND ON 50M.
- KALLASADA ON 4M.
- VEEKAITSEVÕND ON 10M.
- VEEKAITSEVÕND ON 50M.
- KALDAKAITSEVÕND ON 100M.
- HELVURME MÕISAPARK - LÕUDURKATSE



POS. NR.	KRUNDI ADDRESS VÕI SIHTOTÄRVE PLAN. (KAT.ÜKS.LIK)	KRUNDI MOODUST. KINNISTUSE (nr.) VÕI RIIGI MAAST. SUURUS	LAHUTATA-SIHTOTS-OSADE SERNING VÄE OSAD (KAT.ÜKS.LIK)	LIDRTVAIT-SUURUS (m²)	MÄRKUS
1	HELLENURME MÕISA PAKI MAA-ALA	77032 0157 MAA	JÄTKUVALT RIIGI OMANDIS	77032	V 95% HP 95% ÜH 100%
2	HELLENURME MÕISA MAA-ALA	4286 0157 MAA	JÄTKUVALT RIIGI OMANDIS	4286	ÜH 100%